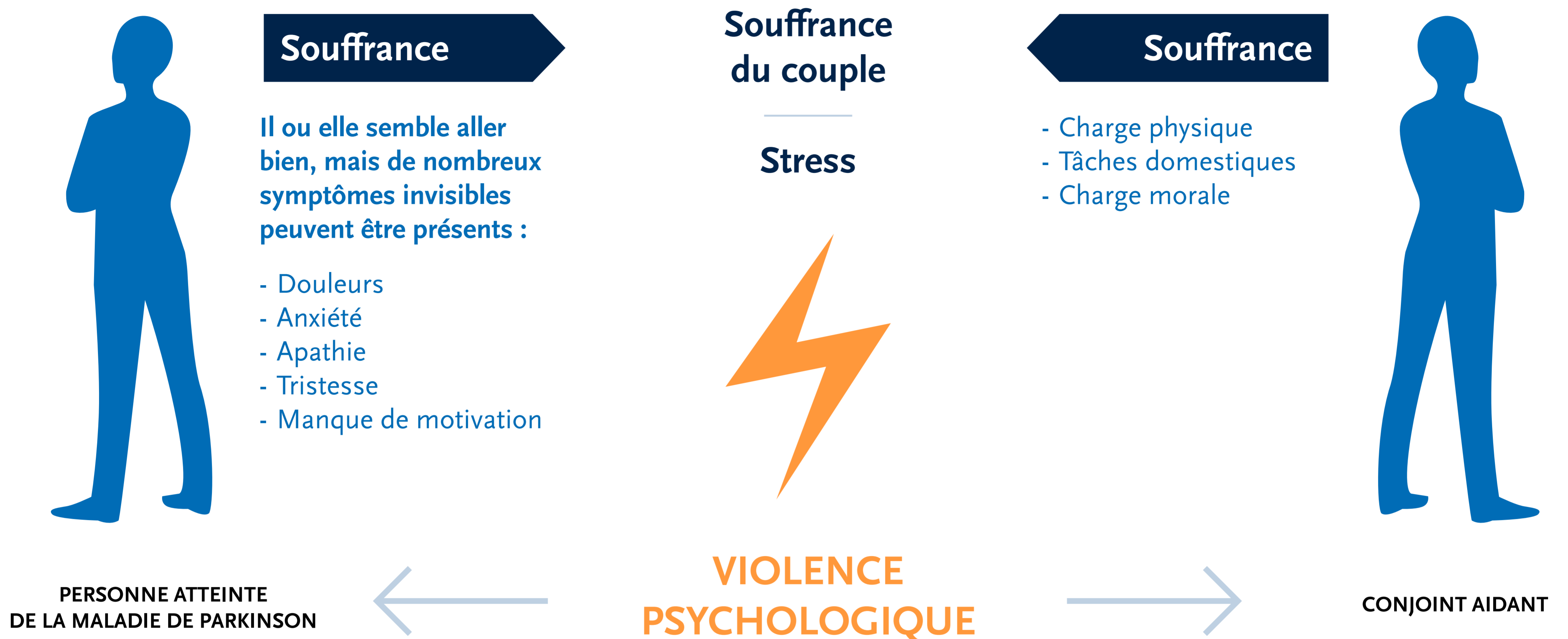
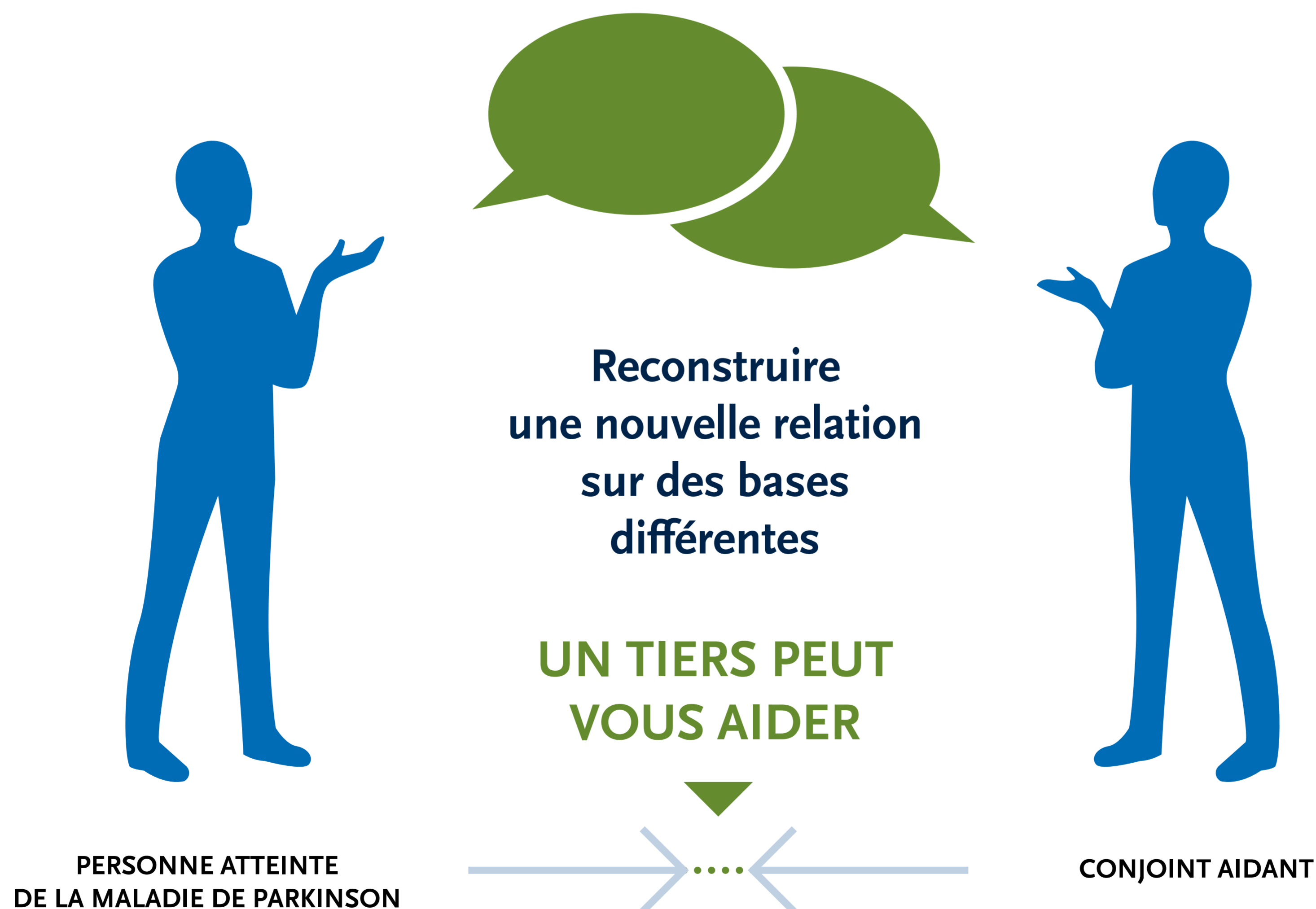


COUPLES & MALADIE DE PARKINSON

INCOMPRÉHENSIONS SUR LE RESSENTI



LIBÉRER LA PAROLE AU SEIN DU COUPLE EST UNE SOLUTION



Les choses ne sont pas parfaites. Il faut accepter que les choses ne soient plus comme avant, qu'il faut reconstruire quelque chose de nouveau, reconsidérer sa vie personnelle et sa vie à deux.